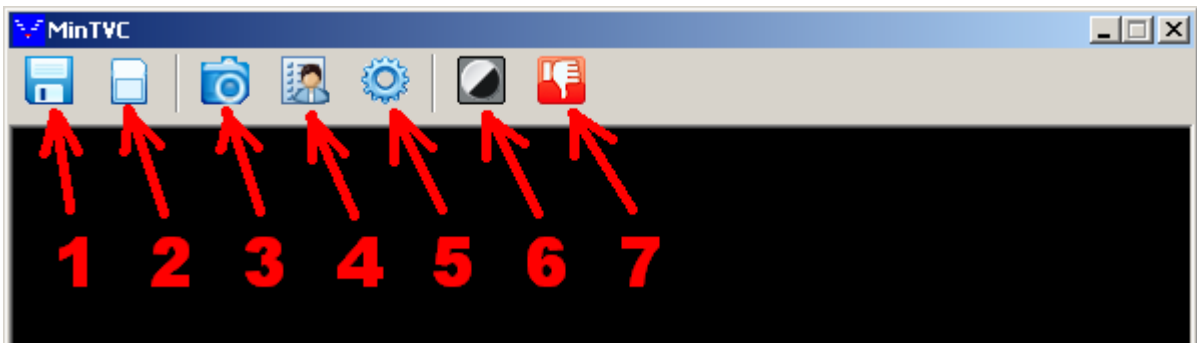


# Minimál TVC Emulátor

## A toolbar-on található gombok



**1. - CAS direkt betöltése:** \*.CAS fájlokat lehet egyszerűen betölteni.

Betöltés előtt szükséges lehet a gép 'RESET'-elése. Betöltés után a RUN parancs begépelésével indul a program.

**2. - SD kártya behelyezése:** Image fájl vagy meghajtó kapcsolható az emulátorhoz, amit az SD illesztő memóriakártyaként tud elérni.

**3. - Képernyőmentés:** BMP formátumba kimenti a képernyőt az emulátor futtatási könyvtárába

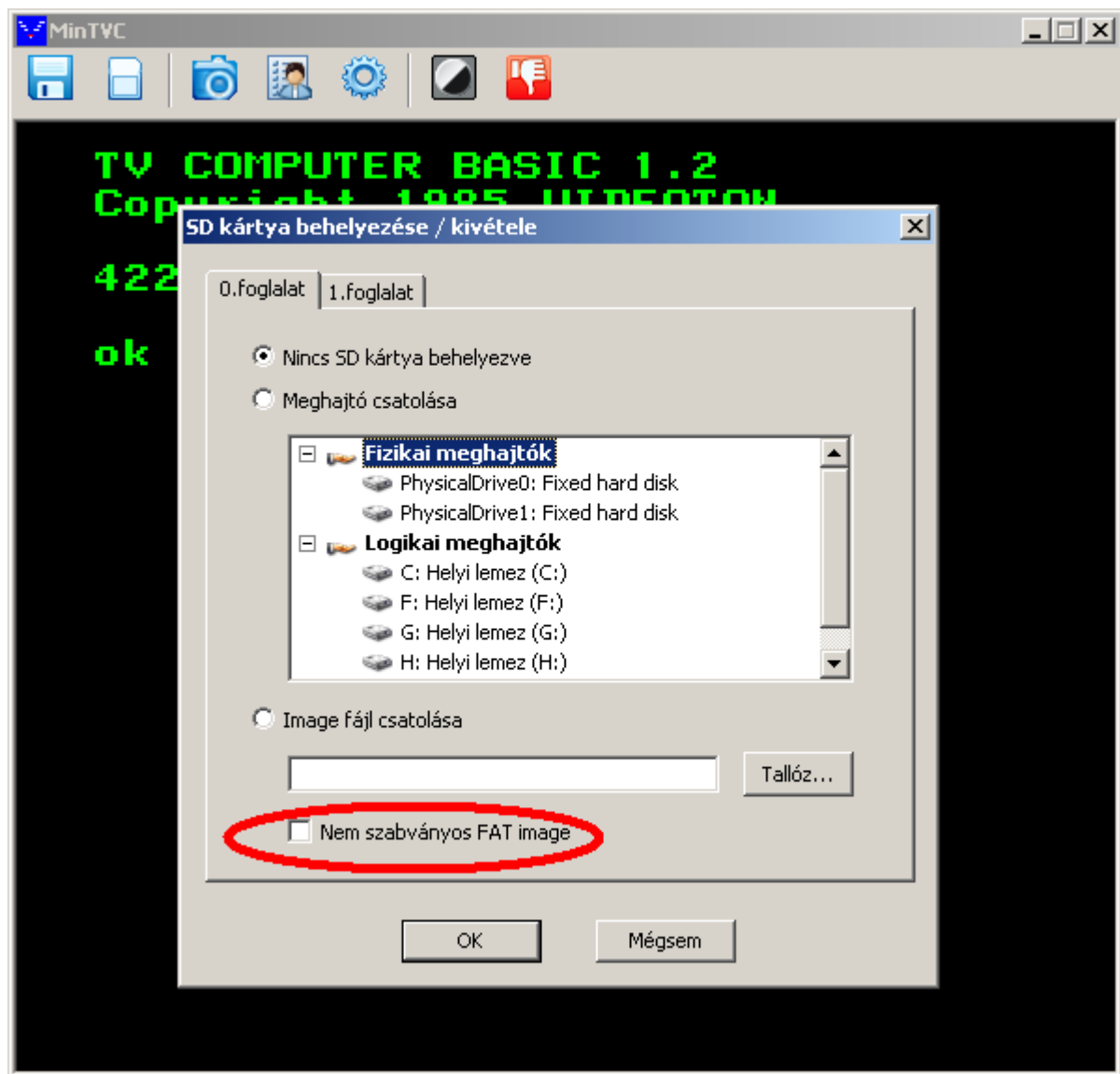
**4. - Debugger:** a futó program vizsgálatát tesz lehetővé

**5. - Beállítások:** jelenleg nem implementált (helyette ld. az EMU.INI fájlt)

**6. - Színkapcsoló:** a gép hátulján lévő színkapcsolót emulálja

**7. - Reset:** a gép RESET gombját emulálja. Egyszeri megnyomása 'meleg' RESET-et, dupla megnyomása 'hideg' RESET-et eredményez

## SD kártya behelyezése párbeszédablak



**Megj.:** Új funkció a nem szabványos floppy image fájlok csatolási lehetősége: ha elsőre nem ismerné fel a TVC SD illesztő szoftvere a csatolt image fájlt, akkor érdemes ezt az opciót bejelölni.

## Néhány speciális billentyű

**ESC vagy End gomb** -> megegyezik a TVC ESC billentyűjével

**kurzor billentyűk** -> beépített vagy jobb oldali TVC joystick

**Home gomb** -> tűz gomb

**AltGr + billentyű** -> a 102 gombos magyar billentyűzetnek megfelelő speciális karakterek nyomtatása (pl. {,},[,],\$,#)

**F11** -> teljes képernyős üzemmódba váltás és vissza

**F9** -> RESET gombbal egyenértékű, főleg a teljes képernyős üzemmódban hasznos

## **További információk a párbeszédablakokról**

Debugger leírása: [debugger.pdf](#)

SD kártya formázása emulátorból: [sdformat.pdf](#)